

# Betriebsbericht über Bohrloch Jewell

Perth (Western Australia), 18. Mai 2021. Brookside Energy Limited (ASX: BRK, FWB: 8F3) („Brookside“ oder das „Unternehmen“) freut sich, den Aktionären und Investoren ein Betriebsupdate hinsichtlich der Bohrung des äußerst bedeutsamen Bohrlochs Jewell 13-12-1S-3W SXH1 („Bohrloch Jewell“) bereitzustellen, das sich im Interessensgebiet SWISH von Brookside im erstklassigen Anadarko Basin befindet (Abbildung 1).

### HÖHEPUNKTE

- Oberflächenverrohrung bei ca. 1.100 ft eingerichtet und zementiert
- Bohrlochkopf und BOP-Stack installiert und getestet
- Vertikaler Abschnitt bis in eine Tiefe von ca. 6.850 ft gebohrt
- Eingesetzter, eingerichteter und zementierter Verrohungsstrang

### Aktuelle Betriebe

Nach dem Einrichten und Zementieren der Oberflächenverrohrung sowie dem Installieren und Testen des Bohrlochkopfs und des BOP-Stack wurde das Bohrloch Jewell im vertikalen Abschnitt bis in eine Tiefe von etwa 6.850 ft gebohrt. In den letzten 36 Stunden wurde der Bohrstrang aus dem Bohrloch gezogen und das Bohrloch für die Aufnahme der Zwischenverrohrung vorbereitet. Um etwa 21 Uhr (CDT) am Sonntag, dem 16. Mai 2021, wurden die Betriebe in Zusammenhang mit dem Einrichten und Zementieren der Zwischenverrohrung erfolgreich abgeschlossen.

### Zukünftige Betriebe

Zurückfahren in das Bohrloch mit voller Baugruppe am Boden des Bohrlochs, um vorzubohren und die Bohrlochkurve in der Zielformation zu errichten und einzusetzen. Nach dem Bohren der Kurve wird ein 7<sup>3/4</sup>“-Rohr verlegt, bevor mit dem Bohren des seitlichen (horizontalen) Abschnitts des Bohrlochs begonnen wird.

### Über das Bohrloch Jewell

Das Bohrloch Jewell ist ein von Black Mesa Energy (einer kontrollierten Tochtergesellschaft von Brookside) betriebenes Bohrloch, das von Latshaw Drilling Company in Carter County im US-Bundesstaat Oklahoma gebohrt wird. Das Bohrloch wird als horizontales Bohrloch mittlerer Länge gebohrt und peilt die Formation Sycamore in einer Tiefe von etwa 7.800 Fuß an. Das Bohrloch wird bis in eine gemessene Tiefe von insgesamt etwa 14.700 ft gebohrt, wobei etwa 7.100 ft eines seitlichen Abschnitts bei Sycamore gebohrt werden, der anschließend mit einem Produktionsrohr verrohrt wird, das perforiert und behandelt wird, um die Produktion von Öl und Gas zu ermöglichen.

### Hintergrund

Das Jewell-Bohrloch wird die erste vom Unternehmen betriebene Bohrung sein, die in der Jewell DSU in der SWISH AOI gebohrt und abgeschlossen wird. Wichtig ist, dass dieses Bohrloch das erste Bohrloch in einem potentiellen 5-Jahres-Erschließungsprogramm mit mehr als 20 Bohrlöchern in den drei betriebenen DSUs (Jewell, Flames, Rangers) ist, die das Unternehmen in der SWISH AOI kontrolliert, um eine konservativ geschätzte potentielle Ressource von 11.606.000 Netto-BOE<sup>1</sup> zu

<sup>1</sup>Weitere Information über die voraussichtliche Ressource finden Sie in der ASX-Mitteilung des Unternehmens vom 17. November 2020. Seit dieser Veröffentlichung hat es keine wesentlichen Änderungen der prospektiven Ressource gegeben.

erschließen (beste Schätzung, minimiertes Risiko (unrisked)).

Das Jewell-Bohrloch zielt auf eine der beiden primär produzierenden Formationen in der SWISH AOI, die Sycamore-Formation, ab. Die Sycamore-Formation liefert in nahegelegenen Offset-Bohrungen weiterhin eine hervorragende, nachhaltige Produktivität. Bis heute hat das von Casillas Operating, LLC. betriebene Bohrloch Flash 1-8-5MXH (das sich ~3 Meilen westlich der Jewell DSU befindet) ~580.000 BOE in ca. 19 Monaten produziert, was beträchtlich höher ist als die konservative Schätzung von Brookside für das Jewell-Bohrloch (siehe Abbildung 2).<sup>2</sup>

Zukünftige Bohrungen in der Jewell DSU werden auch auf die Woodford-Formation abzielen, die ebenso wie die Sycamore-Formation in nahegelegenen Offset-Bohrungen weiterhin eine hervorragende, nachhaltige Produktivität aufweist. Bis heute hat die von Continental Resources Inc. betriebene Bohrung Courbet 1-27-22XHW (die sich ~1 Meile südwestlich der Jewell DSU befindet) ~430.000 BOE in etwa 14 Monaten produziert.<sup>3</sup> Wie in Abbildung 3 zu sehen ist, ist die Produktionsrate des Courbet-Bohrlochs deutlich höher als die konservative Schätzung von BRK für das Jewell-Bohrloch.

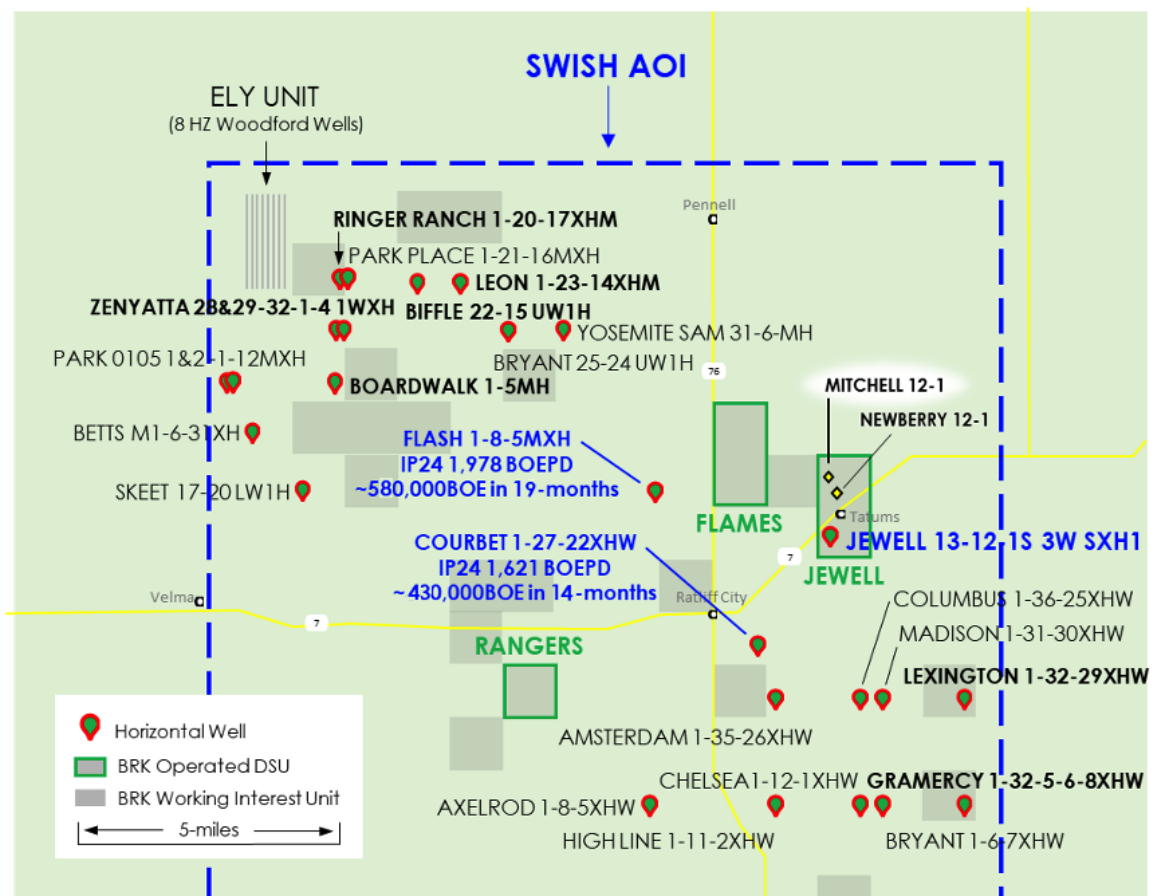


Abbildung 1: SWISH-Aktivitätskarte, die die Lage der Brookside DSUs zeigt

<sup>2</sup> Hinweis - Brookside hält keine Anteile an der Flash 1-8-5MXH-Bohrung und legt diese Produktionsergebnisse nur zu Informationszwecken vor.

<sup>3</sup> Hinweis - Brookside hält keine Anteile an der Courbet 1-27-22XHW-Bohrung und legt diese Produktionsergebnisse nur zu Informationszwecken vor.

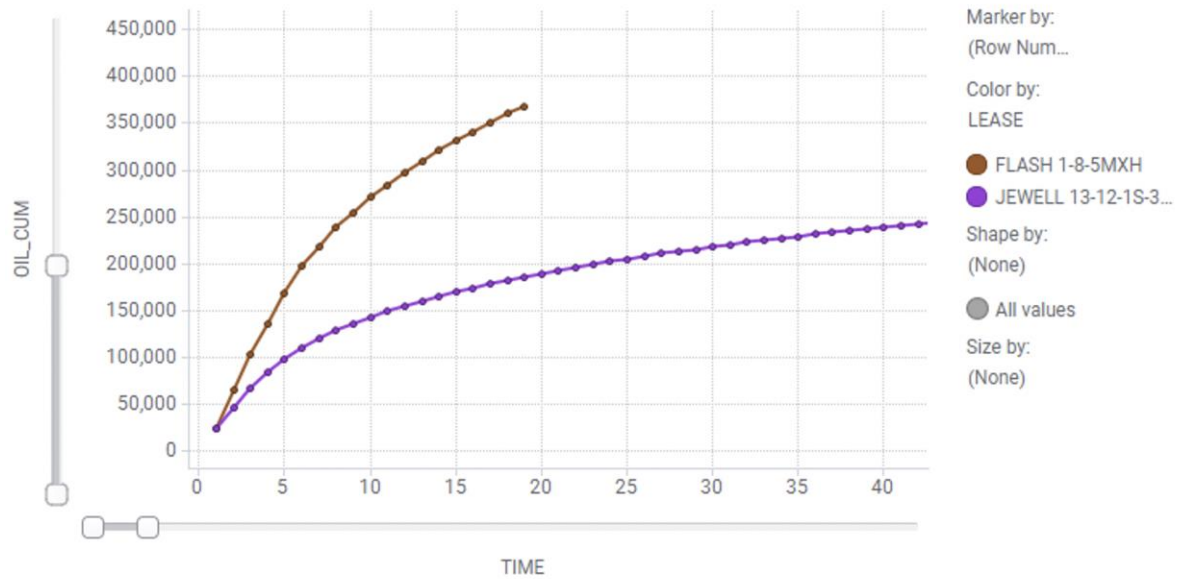


Abbildung 2: Kumulative Ölproduktion der Flash-Bohrung bis dato (Barrel Öl) über Zeit (Monat) im Vergleich zur Ölproduktion der Jewell-Bohrung. Brookside war sehr konservativ mit seiner geschätzten Produktion für das Jewell-Bohrloch, die aus der Sycamore-Formation produziert.

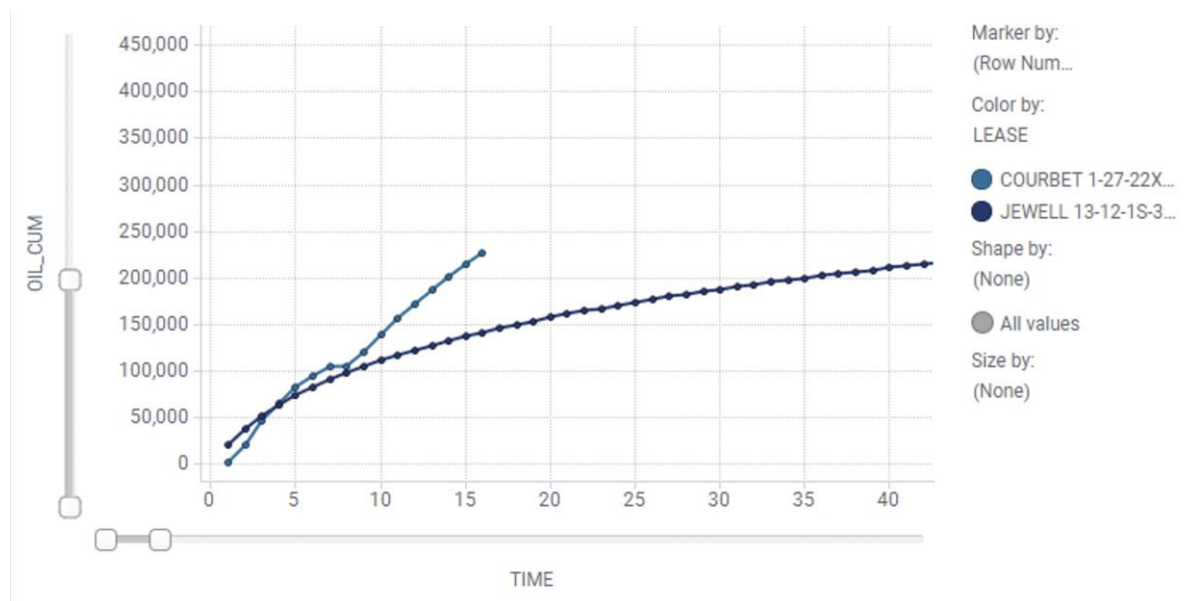


Abbildung 3: Kumulative Ölproduktion des Courbet-Bohrlochs bis dato (Barrel Öl) über Zeit (Monat) im Vergleich zu der Ölproduktion des Jewell-Bohrlochs. Brookside war sehr konservativ mit seiner geschätzten Produktion für das Jewell-Bohrloch, das aus der Woodford-Formation produziert.

– ENDE –

### Genehmigung:

Diese Mitteilung wurde vom Board of Directors von Brookside Energy Limited zur Veröffentlichung genehmigt.

Für weitere Informationen kontaktieren Sie bitte:



David Prentice  
Managing Director  
Brookside Energy Limited  
Tel: (+61 8) 6489 1600  
david@brookside-energy.com.au

Omar Taheri  
Gründer  
SparkPlus  
Tel: +65 8111 7634  
omar@sparkplus.org

Gracjan Lambert  
Executive General Manager Commercial  
Brookside Energy Limited  
Tel: (+61 8) 6489 1600  
gl@brookside-energy.com.au

Eliza Gee  
Director  
ASX Investor  
Tel: +61 432 166 431  
eliza@asxinvestor.com.au

### **Zukunftsgerichtete Aussagen und andere Haftungsausschlüsse**

Diese Mitteilung kann zukunftsgerichtete Aussagen enthalten. Zukunftsgerichtete Aussagen sind lediglich Prognosen und unterliegen Risiken, Unsicherheiten und Annahmen, die außerhalb der Kontrolle von Brookside Energy Limited („Brookside Energy“ oder „das Unternehmen“) liegen. Zu diesen Risiken, Ungewissheiten und Annahmen gehören Rohstoffpreise, Währungsschwankungen, wirtschaftliche und finanzielle Marktbedingungen in verschiedenen Ländern und Regionen, Umweltrisiken und gesetzliche, steuerliche oder regulatorische Entwicklungen, politische Risiken, Projektverzögerungen oder -entwicklungen, Genehmigungen und Kostenschätzungen. Die tatsächlichen Werte, Ergebnisse oder Ereignisse können erheblich von denen abweichen, die in dieser Mitteilung ausgedrückt oder impliziert werden. In Anbetracht dieser Ungewissheiten wird der Leser darauf hingewiesen, dass er sich nicht auf zukunftsgerichtete Aussagen verlassen sollte. Alle zukunftsgerichteten Aussagen in dieser Mitteilung gelten nur zum Zeitpunkt der Veröffentlichung dieser Mitteilung. Vorbehaltlich weiter bestehender Pflichten nach geltendem Recht und den ASX-Kotierungsrichtlinien übernimmt Brookside Energy keine Verpflichtung, Informationen oder zukunftsgerichtete Aussagen in dieser Mitteilung zu aktualisieren oder zu überarbeiten oder Änderungen von Ereignissen, Bedingungen oder Umständen zu berücksichtigen, auf denen eine solche zukunftsgerichtete Aussage beruht.

Diese Mitteilung stellt keine Anlageberatung dar. Weder diese Mitteilung noch die darin enthaltenen Informationen stellen ein Angebot, eine Einladung, eine Aufforderung oder eine Empfehlung in Bezug auf den Kauf oder Verkauf von Aktien in irgendeinem Rechtsgebiet dar. Aktionäre sollten sich nicht auf diese Mitteilung verlassen. Diese Mitteilung berücksichtigt nicht die besonderen Anlageziele, finanziellen Mittel oder sonstigen relevanten Umstände einer Einzelperson, und die Meinungen und Empfehlungen in dieser Mitteilung sind nicht als Empfehlungen bestimmter Anlagen für bestimmte Personen gedacht. Alle Wertpapiertransaktionen sind mit Risiken verbunden, zu denen (unter anderem) das Risiko nachteiliger oder unvorhergesehener Markt-, Finanz- oder politischer Entwicklungen gehört.

Die in dieser Mitteilung enthaltenen Informationen erheben keinen Anspruch auf Vollständigkeit bzw. darauf, alle Informationen zu enthalten, die ihre Empfänger benötigen, um sich ein fundiertes Urteil über Brookside Energy zu bilden. Sie sollten ihre eigenen Nachforschungen anstellen und ihre eigene Analyse durchführen, um sich von der Richtigkeit und Vollständigkeit der in dieser Mitteilung enthaltenen Informationen, Aussagen und Meinungen zu überzeugen.

Soweit gesetzlich zulässig, gibt das Unternehmen keine ausdrückliche oder stillschweigende Zusicherung oder Gewährleistung hinsichtlich der Richtigkeit oder Vollständigkeit der in dieser Mitteilung enthaltenen Informationen, Aussagen, Meinungen, Schätzungen, Prognosen oder sonstigen Darstellungen. Es wird keine Verantwortung für Fehler oder Versäumnisse in dieser Mitteilung übernommen, die auf Fahrlässigkeit oder andere Gründe zurückzuführen sind.

### **ÜBER BROOKSIDE ENERGY LIMITED**

**Brookside Energy** ist ein in Perth ansässiges, an der ASX und in Frankfurt notierendes Unternehmen, das durch die Erschließung von Öl- und Gasvorkommen in den USA, insbesondere im Anadarko-Becken in Oklahoma, Mehrwert für Aktionäre erbringt. Das Anadarko-Becken ist eine bewährte Öl- und Gasentwicklungsprovinz der Stufe 1 mit bedeutender bestehender Öl- und Gassammel- und Transportinfrastruktur, einem wettbewerbsfähigen und sehr erfahrenen Öl- und Gasdienstleistungssektor und einem günstigen regulatorischen Umfeld. Brookside verfolgt einen „Real-Estate Development“-Ansatz, um aussichtsreiche Flächen im Anadarko-Becken zu erwerben und diese durch die Konsolidierung von Pachtverträgen und den Nachweis von Öl- und Gasreserven aufzuwerten. Das Unternehmen hat dann die Möglichkeit, das aufgewertete Land zu verkaufen oder eine Beteiligung an der Produktion zu behalten. Das Unternehmen ist nun in der Lage, seine Aktivitäten und seine Vermögensbasis mit den Beteiligungen am Betrieb in der SWISH AOI maßgeblich auszubauen.

Web: <http://brookside-energy.com.au>

### **ÜBER BLACK MESA ENERGY, LLC**



**Black Mesa Energy**, eine von Brookside Energy kontrollierte Tochtergesellschaft, ist ein in Tulsa ansässiges Öl- und Gasexplorations- und Produktionsunternehmen, das sich auf die profitable Erschließung von Erdöl-Liegenschaften in der Ölprovinz der Mitte der kontinentalen USA konzentriert. Unser straffes und hochspezialisiertes Technik- und Betriebs-Team ist bestrebt attraktive Renditen für unsere Investoren und Aktionäre zu erzielen, indem es qualitativ hochwertige Öl- und Gasvorkommen entwickelt und bohrt. Die Gründer von Black Mesa haben mehr als 30 Jahre lang in Unternehmen gearbeitet, die sie zuvor gegründet hatten, darunter Medallion Petroleum, InterCoast Energy und Brighton Energy. Im Laufe seiner Karriere hat das Black Mesa-Team Hunderte von horizontalen Bohrungen und Tausende von vertikalen Bohrungen in zahlreichen Öl- und Gasbecken in der Mitte des Kontinents abgeteufelt. Zusätzlich zum finanziellen Rückhalt durch die Aktionäre von Black Mesa arbeitet Black Mesa bei größeren Projekten mit externen Investoren zusammen, indem es eine direkte Beteiligung an der Konzession anbietet.

Web: <http://www.blkmesa.com>

Zur Ansicht der vollständigen Original-Pressemitteilung in englischer Sprache folgen Sie bitte dem Link:

[https://cdn-api.markitdigital.com/apiman-gateway/ASX/asx-research/1.0/file/2924-02375543-6A1033307?access\\_token=83ff96335c2d45a094df02a206a39ff4](https://cdn-api.markitdigital.com/apiman-gateway/ASX/asx-research/1.0/file/2924-02375543-6A1033307?access_token=83ff96335c2d45a094df02a206a39ff4)

Die Ausgangssprache (in der Regel Englisch), in der der Originaltext veröffentlicht wird, ist die offizielle, autorisierte und rechtsgültige Version. Diese Übersetzung wird zur besseren Verständigung mitgeliefert. Die deutschsprachige Fassung kann gekürzt oder zusammengefasst sein. Es wird keine Verantwortung oder Haftung für den Inhalt, die Richtigkeit, die Angemessenheit oder die Genauigkeit dieser Übersetzung übernommen. Aus Sicht des Übersetzers stellt die Meldung keine Kauf- oder Verkaufsempfehlung dar! Bitte beachten Sie die englische Originalmeldung auf [www.sedar.com](http://www.sedar.com), [www.sec.gov](http://www.sec.gov), [www.asx.com.au](http://www.asx.com.au) oder auf der Firmenwebsite!