

PRESSEMITTEILUNG

28. Oktober 2021

Bohrloch Rangers Fertigstellung der Bohrplatte und Start der Bohrung des Vorschachts

Perth, Westaustralien – 28. Oktober 2021 – Brookside Energy Limited (ASX: BRK) (FWB: 8FE) (Brookside oder das Unternehmen) freut sich, den Aktionären und Investoren den aktuellen Stand der Aktivitäten zur Vorbereitung der Bohrungen im zweiten Bohrloch von Brookside im Zielbereich SWISH (**SWISH AOI**) im weltberühmten Anadarko-Becken, dem wichtigen Bohrloch Rangers 36-25 SXH 1 (**Bohrloch Rangers**) (Abbildung 2), zu melden.

Brookside freut sich, bekannt zu geben, dass der Bau der wetterunabhängigen Bohrplatte für mehrere Bohrlöcher sowie der Zufahrtsstraße abgeschlossen ist. Mit der Bohrung des Vorschachts wurde bereits begonnen; darauf folgen die Bohrung des Standrohrs und die Einbringung der Standrohrtour (Abbildung 1).

Derzeit laufen die Vorbereitungen und die Planung für den Transport und Aufbau der Wohncontainer in Hinblick auf die Ankunft des Bohrteams und der Hilfskräfte.

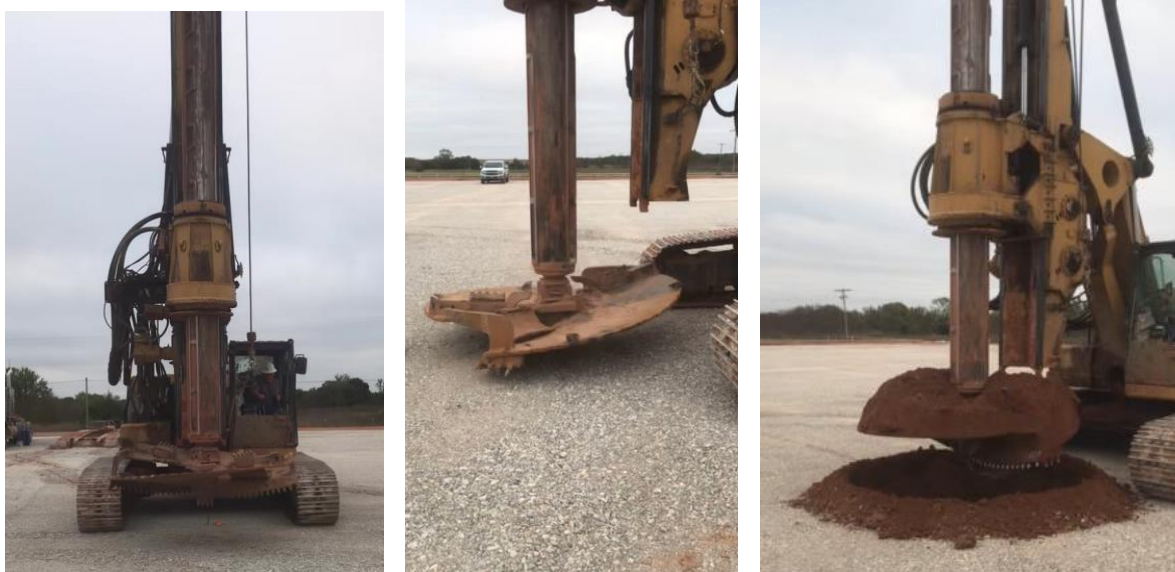


Abbildung 1. Bohrung des Vorschachts für das Bohrloch Rangers in Vorbereitung der Bohrung des Standrohrs und der Standrohrtour

Zu diesen Informationen äußerte sich David Prentice, der Managing Director von Brookside, wie folgt:

„Es ist fantastisch, dass unsere operative Dynamik im Zielbereich SWISH mit der Fertigstellung der wetterunabhängigen Bohrplatte in der Rangers DSU weiter anhält, dass die Ausrüstung am Standort schon bald bohrbereit und die Standrohrtour eingebracht ist.“

Wir freuen uns sehr, dass wir mit unserem nächsten Bohrloch in SWISH neue Wege einschlagen und auf dem operativen Erfolg und den wunderbaren Ergebnissen aufbauen können, die wir bei



der Produktion aus unserem Bohrloch Jewell verzeichnen, das nur acht Kilometer weiter östlich liegt.

Wir werden unsere Aktionäre und Investoren sehr gerne mit neuen Nachrichten über die Fortschritte bei den weiteren Arbeiten in Rangers auf dem Laufenden halten.“

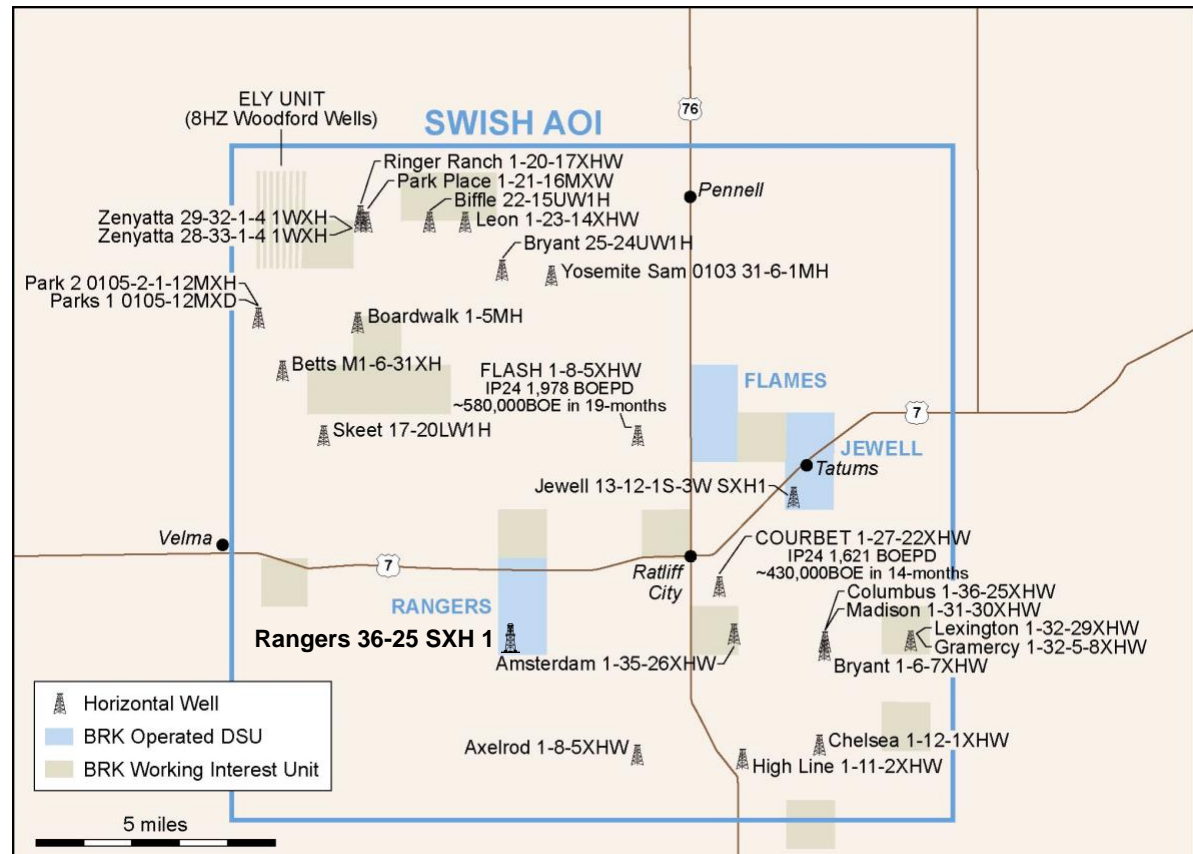


Abbildung 2. Lageplan mit Kennzeichnung des Standorts des Bohrlochs Rangers und der drei von Brookside betriebenen DSU im Zielbereich SWISH

- ENDE -

Autorisierung:

Diese Mitteilung wurde vom Board of Directors von Brookside Energy Limited zur Veröffentlichung genehmigt.

Für weitere Informationen kontaktieren Sie bitte:

David Prentice
Managing Director
Brookside Energy Limited
Tel: (+61 8) 6489 1600
david@brookside-energy.com.au

Gracjan Lambert
Executive General Manager Commercial
Brookside Energy Limited
Tel: (+61 8) 6489 1600
gl@brookside-energy.com.au

Kontakte für Investor Relations, Corporate Access und Medienanfragen



Omar Taheri
+65 8111 7634
omar@sparkplus.org

Stewart Walters
+61 414 644 166
stewart@themarketbull.com.au

Eliza Gee
+61 432 166 431
eliza@asxinvestor.com.au

Zukunftsgerichtete Aussagen und andere Haftungsausschlüsse

Diese Mitteilung kann zukunftsgerichtete Aussagen enthalten. Zukunftsgerichtete Aussagen sind lediglich Prognosen und unterliegen Risiken, Unsicherheiten und Annahmen, die außerhalb der Kontrolle von Brookside Energy Limited („Brookside Energy“ oder „das Unternehmen“) liegen. Zu diesen Risiken, Ungewissheiten und Annahmen gehören Rohstoffpreise, Währungsschwankungen, wirtschaftliche und finanzielle Marktbedingungen in verschiedenen Ländern und Regionen, Umweltrisiken und gesetzliche, steuerliche oder regulatorische Entwicklungen, politische Risiken, Projektverzögerungen oder -entwicklungen, Genehmigungen und Kostenschätzungen. Die tatsächlichen Werte, Ergebnisse oder Ereignisse können erheblich von denen abweichen, die in dieser Mitteilung ausgedrückt oder impliziert werden. In Anbetracht dieser Ungewissheiten wird der Leser darauf hingewiesen, dass er sich nicht auf zukunftsgerichtete Aussagen verlassen sollte. Alle zukunftsgerichteten Aussagen in dieser Mitteilung gelten nur zum Zeitpunkt der Veröffentlichung dieser Mitteilung. Vorbehaltlich weiter bestehender Pflichten nach geltendem Recht und den ASX-Kotierungsrichtlinien übernimmt Brookside Energy keine Verpflichtung, Informationen oder zukunftsgerichtete Aussagen in dieser Mitteilung zu aktualisieren oder zu überarbeiten oder Änderungen von Ereignissen, Bedingungen oder Umständen zu berücksichtigen, auf denen eine solche zukunftsgerichtete Aussage beruht.

Diese Mitteilung stellt keine Anlageberatung dar. Weder diese Mitteilung noch die darin enthaltenen Informationen stellen ein Angebot, eine Einladung, eine Aufforderung oder eine Empfehlung in Bezug auf den Kauf oder Verkauf von Aktien in irgendeinem Rechtsgebiet dar. Aktionäre sollten sich nicht auf diese Mitteilung verlassen. Diese Mitteilung berücksichtigt nicht die besonderen Anlageziele, finanziellen Mittel oder sonstigen relevanten Umstände einer Einzelperson, und die Meinungen und Empfehlungen in dieser Mitteilung sind nicht als Empfehlungen bestimmter Anlagen für bestimmte Personen gedacht. Alle Wertpapiertransaktionen sind mit Risiken verbunden, zu denen (unter anderem) das Risiko nachteiliger oder unvorhergesehener Markt-, Finanz- oder politischer Entwicklungen gehört.

Die in dieser Mitteilung enthaltenen Informationen erheben keinen Anspruch auf Vollständigkeit bzw. darauf, alle Informationen zu enthalten, die ihre Empfänger benötigen, um sich ein fundiertes Urteil über Brookside Energy zu bilden. Sie sollten ihre eigenen Nachforschungen anstellen und ihre eigene Analyse durchführen, um sich von der Richtigkeit und Vollständigkeit der in dieser Mitteilung enthaltenen Informationen, Aussagen und Meinungen zu überzeugen.

Soweit gesetzlich zulässig, gibt das Unternehmen keine ausdrückliche oder stillschweigende Zusicherung oder Gewährleistung hinsichtlich der Richtigkeit oder Vollständigkeit der in dieser Mitteilung enthaltenen Informationen, Aussagen, Meinungen, Schätzungen, Prognosen oder sonstigen Darstellungen. Es wird keine Verantwortung für Fehler oder Versäumnisse in dieser Mitteilung übernommen, die auf Fahrlässigkeit oder andere Gründe zurückzuführen sind.

ÜBER BROOKSIDE ENERGY LIMITED

Brookside ist eine australische Aktiengesellschaft, die an der australischen Börse (ASX: BRK), Frankfurter Börse (8F3: FWB) und in den USA (OTC Pink: RDEF) notiert ist. Das Unternehmen wurde 2015 gegründet, um sich auf die Region des mittleren amerikanischen Kontinents zu konzentrieren, wo unsere engen und wertvollen Beziehungen es uns ermöglichen, mit den lokalen Gemeinden zusammenzuarbeiten, um ein nachhaltiges Wachstum und eine optimale Wertschöpfung durch die sichere und effiziente Entwicklung von Energieanlagen zu gewährleisten. Das Unternehmen konzentriert sich auf die Erschließung und nicht auf die Exploration und generiert Shareholder Value durch einen disziplinierten Portfolio-Ansatz beim Erwerb und der Erschließung von Öl- und Gasvorkommen sowie bei der Pachtung und Erschließung von Arealen. Die US-Tochtergesellschaft des Unternehmens und Betreibergesellschaft, Black Mesa, verfügt über langjährige Erfahrung in der Erschließung von Öl- und Gasvorkommen auf dem mittleren Kontinent und führt die Erschließung für Brookside durch. Unser Geschäftsmodell verteilt die Risiken effektiv und bietet kommerzielle Anreize, um den Wert für beide Parteien zu maximieren.

Web <http://brookside-energy.com.au>



ÜBER BLACK MESA ENERGY, LLC

Black Mesa Energy, eine von Brookside Energy kontrollierte Tochtergesellschaft, ist ein in Tulsa ansässiges Öl- und Gasexplorations- und Produktionsunternehmen, das sich auf die profitable Erschließung von Erdöl-Liegenschaften in der Ölprovinz der Mitte der kontinentalen USA konzentriert. Unser straffes und hochspezialisiertes Technik- und Betriebs-Team ist bestrebt attraktive Renditen für unsere Investoren und Aktionäre zu erzielen, indem es qualitativ hochwertige Öl- und Gasvorkommen entwickelt und bohrt. Die Gründer von Black Mesa haben mehr als 30 Jahre lang in Unternehmen gearbeitet, die sie zuvor gegründet hatten, darunter Medallion Petroleum, InterCoast Energy und Brighton Energy. Im Laufe seiner Karriere hat das Black Mesa-Team Hunderte von horizontalen Bohrungen und Tausende von vertikalen Bohrungen in zahlreichen Öl- und Gasbecken in der Mitte des Kontinents abgeteufelt. Zusätzlich zum finanziellen Rückhalt durch die Aktionäre von Black Mesa arbeitet Black Mesa bei größeren Projekten mit externen Investoren zusammen, indem es eine direkte Beteiligung an der Konzession anbietet.

Web: <http://www.blkmesa.com>

GLOSSAR

APO WI	After pay out working interest /Nach Auszahlung der Betriebsbeteiligung
AFIT	After Federal Income Tax / Nach Abzug der staatlichen Einkommensteuer
AOI	Area of Interest / Interessengebiet
BBL	Barrel
BFIT	Before Federal Income Tax / Vor Abzug der staatlichen Einkommensteuer
BOE	Barrels of Oil Equivalent / Öläquivalent
BOEPD	Barrels of Oil Equivalent Per Day/Barrel Öläquivalent pro Tag
BOPD	Barrel Öl pro Tag
BPD	Barrel pro Tag
COPAS	Council of Petroleum Accountants Societies / Rat der Erdöl-Wirtschaftsprüfer
Development Unit or DSU/ Entwicklungseinheit oder Einheit Bohrabstand	Development Unit (Entwicklungseinheit) oder Drilling Spacing Unit (Einheit Bohrabstand) beschreibt das geografische Gebiet, in dem ein erstes Öl- und/oder Gas-Bohrloch ausgeführt wurde und in dem aus der geologischen Formation in bestimmten, aufgelisteten Abständen produziert wurde. Die Spacing Unit vergemeinschaftet alle Inhaber von Beteiligungen zum Zwecke der Teilung von Öl- und/oder Gasproduktion aus den Bohrlöchern in der Einheit. Eine Spacing Order (Abstandsordnung) legt die Größe der Einheit fest, benennt die in der Einheit enthaltenen Formationen; unterteilt die Besitzverhältnisse in der Einheit in Bezug auf die Formationen in „Royalty-Beteiligung“ und „Betriebsbeteiligung“. Nur ein Bohrloch kann in einer gemeinsamen Förderquelle gebohrt und abgeschlossen werden. Zusätzliche Bohrlöcher können in einer Development Unit gebohrt werden, aber nur nachdem eine Verordnung zur erhöhten Dichte von der Oklahoma Corporation Commission erlassen wurde.
Force Pooled/ Gebündelte Pooling	Die Oklahoma Corporation Commission ist berechtigt, Abstände von Bohrlöchern und Bohreinheiten in einer gemeinsamen Förderquelle von Kohlenwasserstoffen oder einer anderen gemeinsamen Förderquelle festzulegen. Sobald die Einheit festgelegt ist, kann die Kommission die Interessen aller Eigentümer, die Anteile an dieser Einheit besitzen und die sich nicht freiwillig an der Entwicklung dieser Einheit beteiligt haben, zwangsweise zusammenführen.
MBOE	1,000 barrels of oil equivalent / 1.000 Barrel Öläquivalent
Mcf	1,000 cubic feet / 1.000 Kubikfuß
MMBOE	1,000,000 barrels of oil equivalent / 1 Million Barrel Öläquivalent
NPV ₁₀	Net present value of future net revenue/ Barwert der zukünftigen Nettoeinnahmen unter Verwendung eines Diskontsatzes von 10 %
NRI	Net Revenue Interest / Nettozinssertrag
PDP	Proved Developed Producing Reserves / Nachgewiesene erschlossene produzierende Reserven
Pooling Agreements /Pooling-Vereinbarungen	Die Pooling-Vereinbarungen ermöglichen die Entwicklung von Öl- und Gas-Bohrlöchern und Bohreinheiten. Diese bindenden Pooling-Vereinbarungen werden zwischen dem Unternehmen und den Betreibern abgeschlossen
Prospective Resource/Voraussichtliche Ressource	Voraussichtliche Ressourcen sind die Mengen an Erdöl, die zu einem bestimmten Termin als potenziell aus unentdeckten Anlagerungen rückgewinnbar geschätzt werden
PUD	Proved Undeveloped Reserves / Nachgewiesene unerschlossene Reserven



Reserve Categories/ Reservenkategorien	Diese Reserven Kategorien werden nach den Messwerten 1P, 2P und 3P summiert, die alle Reservenarten beinhalten: <ul style="list-style-type: none"> • „1P-Reserven“ = nachgewiesene Reserven (nachgewiesene erschlossene Reserven + nachgewiesene unerschlossene Reserven). • „2P-Reserven“ = 1P (nachgewiesene Reserven) + wahrscheinliche Reserven, daher „nachgewiesen UND wahrscheinlich“. • „3P-Reserven“ = die Summe aus 2P (nachgewiesene Reserven + wahrscheinliche Reserven) + mögliche Reserven, alle 3Ps „nachgewiesen UND wahrscheinlich UND möglich
STACK	Sooner Trend Anadarko Basin Canadian and Kingfisher Counties – Öl- und Gas-Projekt im Anadarko Basin, Oklahoma
SCOOP	South Central Oklahoma Oil Province - Öl- und Gas-Projekt im Anadarko Basin, Oklahoma
SWISH AOI	Beschreibung des Interessengebiets Brookside im Projekt SCOOP
Working Interest/ Betriebsbeteiligung	Beteiligung an einem Pachtobjekt, die den Inhaber zur Exploration, Bohrung und Öl- und Gasproduktion in einem Teil der Liegenschaft berechtigt. Inhaber von Betriebsbeteiligungen sind verpflichtet, entsprechend anteilige Kosten in Bezug auf Pacht, Bohrarbeiten, Produktion und Betrieb eines Bohrlochs oder einer Einheit zu zahlen.

Die Ausgangssprache (in der Regel Englisch), in der der Originaltext veröffentlicht wird, ist die offizielle, autorisierte und rechtsgültige Version. Diese Übersetzung wird zur besseren Verständigung mitgeliefert. Die deutschsprachige Fassung kann gekürzt oder zusammengefasst sein. Es wird keine Verantwortung oder Haftung für den Inhalt, die Richtigkeit, die Angemessenheit oder die Genauigkeit dieser Übersetzung übernommen. Aus Sicht des Übersetzers stellt die Meldung keine Kauf- oder Verkaufsempfehlung dar! Bitte beachten Sie die englische Originalmeldung auf www.sedar.com, www.sec.gov, www.asx.com.au/ oder auf der Firmenwebsite!