

US-amerikanisches Großunternehmen beteiligt sich am Projekt Jewell

Perth, Westaustralien – 29. Juni 2021 – Brookside Energy Limited (ASX: BRK) (FWB: 8F3) (Brookside oder das Unternehmen) freut sich, Aktionären und Investoren ein Update zu den Arbeitsbeteiligung an der Jewell Drilling Spacing Unit (DSU) in Brooksidess Interessengebiet (Area of Interest, AOI) SWISH im Anadarko Basin (Abbildung 1), einem Gebiet der Weltklasse, zu geben.

HIGHLIGHTS

- Das US-amerikanische Großunternehmen Exxon Mobil Corporation (**ExxonMobil**) bestätigte seine Beteiligung als nicht-operativer Beteiligungspartner in der Jewell DSU
- Brookside erwartet, eine 87 %^{1,2} Arbeitsbeteiligung an der Jewell DSU beizubehalten, mit der Unternehmenstochter Black Mesa Energy, LLC (**Black Mesa**) als Betreiber

Das US-amerikanische Großunternehmen ExxonMobil entschied sich für eine Beteiligung an der Jewell DSU durch sein Tochterunternehmen XTO Energy Inc. (**XTO**) und nahm eine Arbeitsbeteiligung von 4,5 %. Darüber hinaus nahm Citation Oil and Gas Corp. (**Citation**), eines der größten privaten Öl- und Gas-Unternehmen in den USA, eine Arbeitsbeteiligung von 2,3 %. Weitere 7,5 % Arbeitsbeteiligung gingen an Private-Equity- und kleinere Öl- und Gas-Privatunternehmen. Die Beteiligung an der Jewell DSU schließt eine gleichwertige Beteiligung an dem hocheffektiven Bohrloch Jewell 13-12-1S-3W SXH1 Well (**Jewell Well**) sowie die Möglichkeit, an weiteren in dieser DSU ausgeführten Bohrlöchern teilzunehmen, ein.

Brookside erwartet, eine 87 % Arbeitsbeteiligung an der Jewell DSU beizubehalten, mit der Unternehmenstochter Black Mesa als Betreiber.

XTO ist ein führender Öl- und Erdgasproduzent in den Vereinigten Staaten mit Expertise in der Entwicklung von Erdgas-, Schiefergas- und unkonventionellen Öl-Ressourcen. XTO und seine angeschlossenen Unternehmen sind in allen wichtigen Regionen unkonventioneller Produktion in den Vereinigten Staaten und Westkanada tätig. Das Unternehmen hält Beteiligungen an mehr als 50.000 Öl- und Erdgasbohrlöchern und besitzt mehr als elf Millionen Acres mit einer Gesamtressource von ungefähr 33 Milliarden BOE.

Citation ist eines der größten und unabhängigen, in der Akquisition, Entwicklung und Produktion von Öl und Gas tätigen Privatunternehmen. Citation hält Beteiligungen an 15.600 Bohrlöchern, mehr als 216 Millionen Netto-BOE nachgewiesener Reserven und verzeichnet eine Netto-Produktion von ungefähr 32.500 BOE pro Tag.

Brooksidess Managing Director, David Prentice, kommentierte zur Meldung:

„Wir freuen uns sehr über die Reaktion einiger der größten und erfahrensten Öl- und Gasunternehmen der Welt, sich an der Entwicklung der Jewell DSU zu beteiligen.“

„Dies ist nicht nur ein bedeutender Vertrauensbeweis in die Qualität unseres Projekts im südlichen SCOOP, sondern auch eine eindeutige Bestätigung von Black Mesa als Betreiber der DSU und seiner

¹ Abhängig von den Rechten aller Arbeitsbeteiligten, ihren Anteil am gemeinsamen Projekt aufzunehmen.

² Das an der ASX notierte Unternehmen Stonehorse Energy Limited (ASX: SHE) trat als nur am Bohrloch Jewell 13-12-1S-3W beteiligt bei und finanzierte 50 % der mit Bohrarbeiten und der Fertigstellung des Bohrlochs verbundenen Kosten, um seinen Anteil an der Brookside-Arbeitsbeteiligung zu erwerben. Siehe ASX-Veröffentlichung des Unternehmens vom 21. Februar 2021.



technischen und operativen Fähigkeiten, maximale Öl- und Gasreserven mit Hilfe der effizientesten Methoden zu gewinnen“.

„Wir freuen uns darauf, mit diesen neuen Partnern zusammenzuarbeiten und unsere Aktionäre über den Abschluss und die Einrichtung des Öl- und Gasvertriebes auf dem Laufenden zu halten“.

Über das Bohrloch Jewell

Das Bohrloch Jewell ist ein von Black Mesa Energy (einer kontrollierten Tochtergesellschaft von Brookside) betriebenes Bohrloch, das von Latshaw Drilling Company in Carter County im US-Bundesstaat Oklahoma gebohrt wird. Das Bohrloch wird als horizontales Bohrloch mittlerer Länge gebohrt und peilt die Formation Sycamore in einer Tiefe von etwa 7.500 Fuß an. Das Bohrloch wird bis in eine gemessene Tiefe von insgesamt etwa 14.100 ft gebohrt, wobei etwa 7.100 ft eines horizontalen Abschnitts bei Sycamore gebohrt werden, der anschließend mit einem Produktionsrohr verrohrt wird, das perforiert und behandelt wird, um die Produktion von Öl und Gas zu ermöglichen.

Hintergrund

Das Jewell-Bohrloch wird die erste vom Unternehmen betriebene Bohrung sein, die in der Jewell DSU in der SWISH AOI gebohrt und abgeschlossen wird. Wichtig ist, dass dieses Bohrloch das erste Bohrloch in einem potentiellen 5-Jahres-Erschließungsprogramm mit mehr als 20 Bohrlöchern in den drei betriebenen DSUs (Jewell, Flames, Rangers) ist, die das Unternehmen in der SWISH AOI kontrolliert, um eine konservativ geschätzte potentielle Ressource von 11.606.000 Netto-BOE³ zu erschließen (beste Schätzung, minimiertes Risiko (unrisked)).

Das Jewell-Bohrloch zielt auf eine der beiden primär produzierenden Formationen in der SWISH AOI, die Sycamore-Formation, ab. Die Sycamore-Formation liefert in nahegelegenen Offset-Bohrungen weiterhin eine hervorragende, nachhaltige Produktivität. Bis heute hat das von Casillas Operating, LLC. betriebene Bohrloch Flash 1-8-5MXH (das sich ~3 Meilen westlich der Jewell DSU befindet) ~580.000 BOE in ca. 19 Monaten produziert, was beträchtlich höher ist als die konservative Schätzung von Brookside für das Jewell-Bohrloch (siehe Abbildung 2).⁴

Zukünftige Bohrungen in der Jewell DSU werden auch auf die Woodford-Formation abzielen, die ebenso wie die Sycamore-Formation in nahegelegenen Offset-Bohrungen weiterhin eine hervorragende, nachhaltige Produktivität aufweist. Bis heute hat die von Continental Resources Inc. betriebene Bohrung Courbet 1-27-22XHW (die sich ~1 Meile südwestlich der Jewell DSU befindet) ~430.000 BOE in etwa 14 Monaten produziert.⁵ Wie in Abbildung 3 zu sehen ist, ist die Produktionsrate des Courbet-Bohrlochs deutlich höher als die konservative Schätzung von BRK für das Jewell-Bohrloch.

³Weitere Information über die voraussichtliche Ressource finden Sie in der ASX-Mitteilung des Unternehmens vom 17. November 2020. Seit dieser Veröffentlichung hat es keine wesentlichen Änderungen der prospektiven Ressource gegeben.

⁴ Hinweis - Brookside hält keine Anteile an der Flash 1-8-5MXH-Bohrung und legt diese Produktionsergebnisse nur zu Informationszwecken vor.

⁵ Hinweis - Brookside hält keine Anteile an der Courbet 1-27-22XHW-Bohrung und legt diese Produktionsergebnisse nur zu Informationszwecken vor.

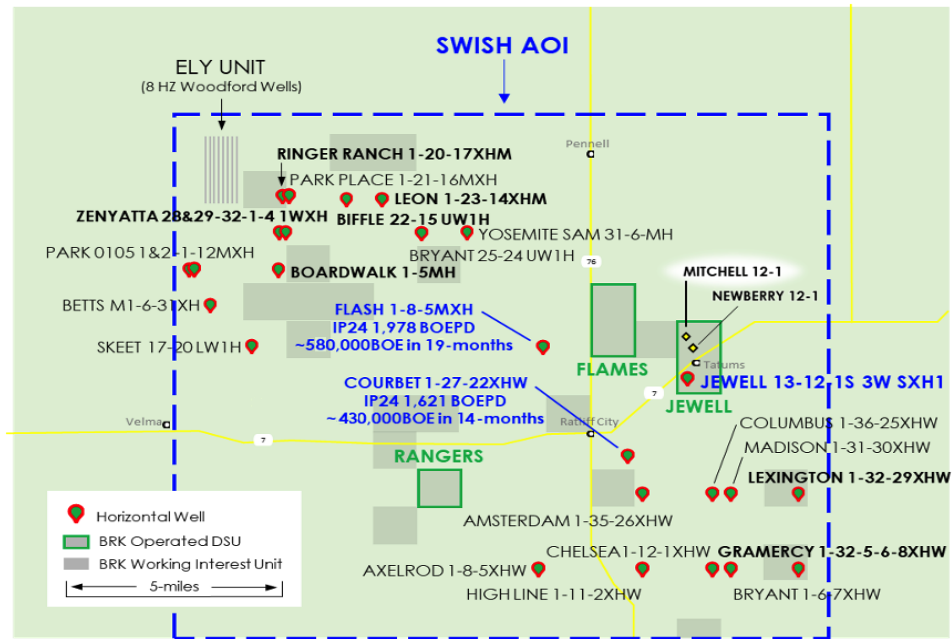


Abbildung 1: SWISH-Aktivitätskarte, die die Lage der Brookside DSUs zeigt

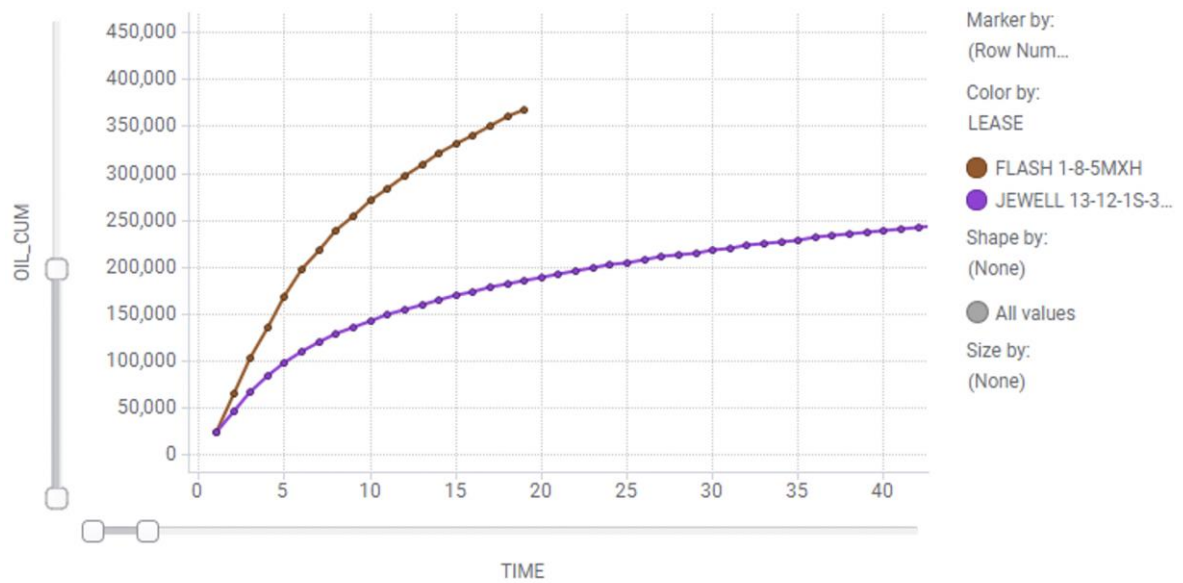


Abbildung 2: Kumulative Ölproduktion der Flash-Bohrung bis dato (Barrel Öl) über Zeit (Monat) im Vergleich zur Ölproduktion der Jewell-Bohrung. Brookside war sehr konservativ mit seiner geschätzten Produktion für das Jewell-Bohrloch, die aus der Sycamore-Formation produziert.

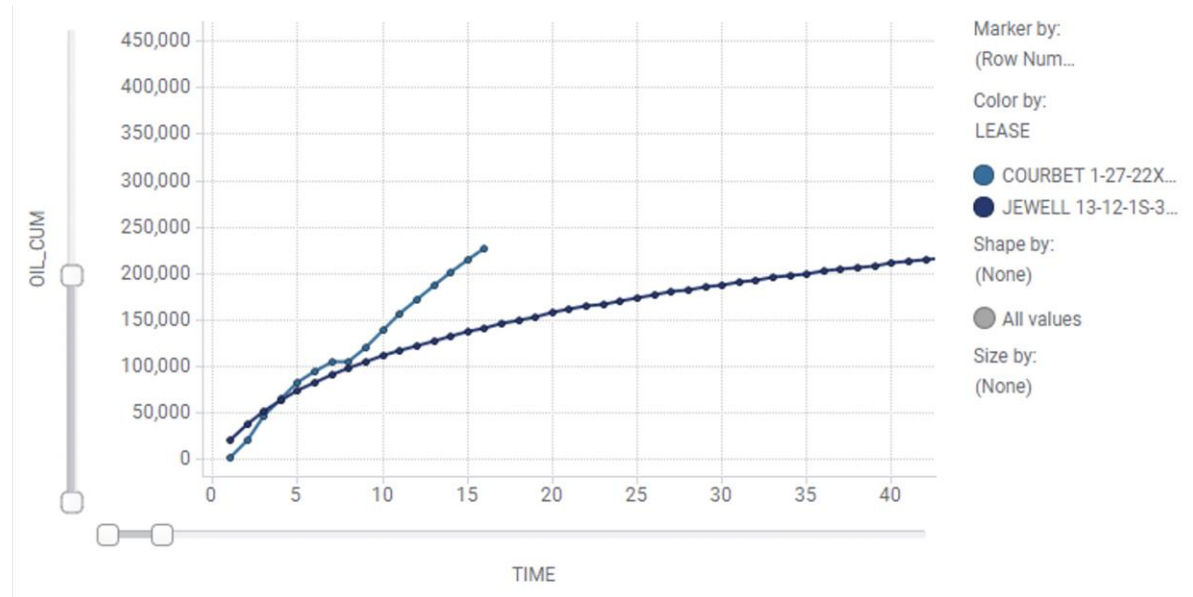


Abbildung 3: Kumulative Ölproduktion des Courbet-Bohrlochs bis dato (Barrel Öl) über Zeit (Monat) im Vergleich zu der Ölproduktion des Jewell-Bohrlochs. Brookside war sehr konservativ mit seiner geschätzten Produktion für das Jewell-Bohrloch, das aus der Woodford-Formation produziert.

– ENDE –

Genehmigung:

Diese Mitteilung wurde vom Board of Directors von Brookside Energy Limited zur Veröffentlichung genehmigt.

Für weitere Informationen kontaktieren Sie bitte:

David Prentice
Managing Director
Brookside Energy Limited
Tel: (+61 8) 6489 1600
david@brookside-energy.com.au

Omar Taheri
Gründer
SparkPlus
Tel: +65 8111 7634
omar@sparkplus.org

Gracjan Lambert
Executive General Manager Commercial
Brookside Energy Limited
Tel: (+61 8) 6489 1600
gl@brookside-energy.com.au

Eliza Gee
Director
ASX Investor
Tel: +61 432 166 431
eliza@asxinvestor.com.au

Zukunftsgerichtete Aussagen und andere Haftungsausschlüsse

Diese Mitteilung kann zukunftsgerichtete Aussagen enthalten. Zukunftsgerichtete Aussagen sind lediglich Prognosen und unterliegen Risiken, Unsicherheiten und Annahmen, die außerhalb der Kontrolle von Brookside Energy Limited („Brookside Energy“ oder „das Unternehmen“) liegen. Zu diesen Risiken, Ungewissheiten und Annahmen gehören Rohstoffpreise, Währungsschwankungen, wirtschaftliche und finanzielle Marktbedingungen in verschiedenen Ländern und Regionen, Umweltrisiken und gesetzliche, steuerliche oder regulatorische Entwicklungen, politische Risiken, Projektverzögerungen oder -entwicklungen, Genehmigungen und Kostenschätzungen. Die tatsächlichen Werte, Ergebnisse oder Ereignisse können erheblich von denen abweichen, die in dieser Mitteilung ausgedrückt oder impliziert werden. In Anbetracht dieser Ungewissheiten wird der Leser darauf hingewiesen, dass er sich nicht auf zukunftsgerichtete Aussagen verlassen sollte. Alle zukunftsgerichteten Aussagen in dieser Mitteilung gelten nur zum Zeitpunkt der Veröffentlichung dieser Mitteilung. Vorbehaltlich weiter bestehender Pflichten nach geltendem Recht und



den ASX-Kotierungsrichtlinien übernimmt Brookside Energy keine Verpflichtung, Informationen oder zukunftsgerichtete Aussagen in dieser Mitteilung zu aktualisieren oder zu überarbeiten oder Änderungen von Ereignissen, Bedingungen oder Umständen zu berücksichtigen, auf denen eine solche zukunftsgerichtete Aussage beruht.

Diese Mitteilung stellt keine Anlageberatung dar. Weder diese Mitteilung noch die darin enthaltenen Informationen stellen ein Angebot, eine Einladung, eine Aufforderung oder eine Empfehlung in Bezug auf den Kauf oder Verkauf von Aktien in irgendeinem Rechtsgebiet dar. Aktionäre sollten sich nicht auf diese Mitteilung verlassen. Diese Mitteilung berücksichtigt nicht die besonderen Anlageziele, finanziellen Mittel oder sonstigen relevanten Umstände einer Einzelperson, und die Meinungen und Empfehlungen in dieser Mitteilung sind nicht als Empfehlungen bestimmter Anlagen für bestimmte Personen gedacht. Alle Wertpapiertransaktionen sind mit Risiken verbunden, zu denen (unter anderem) das Risiko nachteiliger oder unvorhergesehener Markt-, Finanz- oder politischer Entwicklungen gehört.

Die in dieser Mitteilung enthaltenen Informationen erheben keinen Anspruch auf Vollständigkeit bzw. darauf, alle Informationen zu enthalten, die ihre Empfänger benötigen, um sich ein fundiertes Urteil über Brookside Energy zu bilden. Sie sollten ihre eigenen Nachforschungen anstellen und ihre eigene Analyse durchführen, um sich von der Richtigkeit und Vollständigkeit der in dieser Mitteilung enthaltenen Informationen, Aussagen und Meinungen zu überzeugen.

Soweit gesetzlich zulässig, gibt das Unternehmen keine ausdrückliche oder stillschweigende Zusicherung oder Gewährleistung hinsichtlich der Richtigkeit oder Vollständigkeit der in dieser Mitteilung enthaltenen Informationen, Aussagen, Meinungen, Schätzungen, Prognosen oder sonstigen Darstellungen. Es wird keine Verantwortung für Fehler oder Versäumnisse in dieser Mitteilung übernommen, die auf Fahrlässigkeit oder andere Gründe zurückzuführen sind.

ÜBER BROOKSIDE ENERGY LIMITED

Brookside Energy ist ein in Perth ansässiges, an der ASX und in Frankfurt notierendes Unternehmen, das durch die Erschließung von Öl- und Gasvorkommen in den USA, insbesondere im Anadarko-Becken in Oklahoma, Mehrwert für Aktionäre erbringt. Das Anadarko-Becken ist eine bewährte Öl- und Gasentwicklungsprovinz der Stufe 1 mit bedeutender bestehender Öl- und Gassammel- und Transportinfrastruktur, einem wettbewerbsfähigen und sehr erfahrenen Öl- und Gasdienstleistungssektor und einem günstigen regulatorischen Umfeld. Brookside verfolgt einen „Real-Estate Development“-Ansatz, um aussichtsreiche Flächen im Anadarko-Becken zu erwerben und diese durch die Konsolidierung von Pachtverträgen und den Nachweis von Öl- und Gasreserven aufzuwerten. Das Unternehmen hat dann die Möglichkeit, das aufgewertete Land zu verkaufen oder eine Beteiligung an der Produktion zu behalten. Das Unternehmen ist nun in der Lage, seine Aktivitäten und seine Vermögensbasis mit den Beteiligungen am Betrieb in der SWISH AOI maßgeblich auszubauen.

Web: <http://brookside-energy.com.au>

ÜBER BLACK MESA ENERGY, LLC

Black Mesa Energy, eine von Brookside Energy kontrollierte Tochtergesellschaft, ist ein in Tulsa ansässiges Öl- und Gasexplorations- und Produktionsunternehmen, das sich auf die profitable Erschließung von Erdöl-Liegenschaften in der Ölprovinz der Mitte der kontinentalen USA konzentriert. Unser straffes und hochspezialisiertes Technik- und Betriebs-Team ist bestrebt attraktive Renditen für unsere Investoren und Aktionäre zu erzielen, indem es qualitativ hochwertige Öl- und Gasvorkommen entwickelt und bohrt. Die Gründer von Black Mesa haben mehr als 30 Jahre lang in Unternehmen gearbeitet, die sie zuvor gegründet hatten, darunter Medallion Petroleum, InterCoast Energy und Brighton Energy. Im Laufe seiner Karriere hat das Black Mesa-Team Hunderte von horizontalen Bohrungen und Tausende von vertikalen Bohrungen in zahlreichen Öl- und Gasbecken in der Mitte des Kontinents abgeteuft. Zusätzlich zum finanziellen Rückhalt durch die Aktionäre von Black Mesa arbeitet Black Mesa bei größeren Projekten mit externen Investoren zusammen, indem es eine direkte Beteiligung an der Konzession anbietet.

Web: <http://www.blkmesa.com>

GLOSSAR

APO WI	After pay out working interest / Nach Auszahlung der Betriebsbeteiligung
AFIT	After Federal Income Tax / Nach Abzug der staatlichen Einkommensteuer
AOI	Area of Interest / Interessengebiet
BBL	Barrel
BFIT	Before Federal Income Tax / Vor Abzug der staatlichen Einkommensteuer
BOE	Barrels of Oil Equivalent / Öläquivalent
COPAS	Council of Petroleum Accountants Societies / Rat der Erdöl-Wirtschaftsprüfer
Development Unit or DSU/ Entwicklungseinheit oder Einheit Bohrabstand	Development Unit (Entwicklungseinheit) oder Drilling Spacing Unit (Einheit Bohrabstand) beschreibt das geografische Gebiet, in dem ein erstes Öl- und/oder Gas-Bohrloch ausgeführt wurde und in dem aus der geologischen Formation in bestimmten, aufgelisteten Abständen produziert wurde. Die Spacing Unit vergemeinschaftet alle Inhaber von Beteiligungen zum Zwecke der Teilung von Öl- und/oder Gasproduktion aus den Bohrlöchern in der Einheit. Eine Spacing Order (Abstandsordnung) legt die Größe der Einheit fest, benennt die in der Einheit enthaltenen Formationen; unterteilt die Besitzverhältnisse in der Einheit in Bezug auf die Formationen in „Royalty-Beteiligung“ und „Betriebsbeteiligung“. Nur ein Bohrloch kann in einer gemeinsamen Förderquelle gebohrt und abgeschlossen werden. Zusätzliche Bohrlöcher



	können in einer Development Unit gebohrt werden, aber nur nachdem eine Verordnung zur erhöhten Dichte von der Oklahoma Corporation Commission erlassen wurde.
Force Pooled/ Gebündelte Pooling	Die Oklahoma Corporation Commission ist berechtigt, Abstände von Bohrlöchern und Bohreinheiten in einer gemeinsamen Förderquelle von Kohlenwasserstoffen oder einer anderen gemeinsamen Förderquelle festzulegen. Sobald die Einheit festgelegt ist, kann die Kommission die Interessen aller Eigentümer, die Anteile an dieser Einheit besitzen und die sich nicht freiwillig an der Entwicklung dieser Einheit beteiligt haben, zwangsweise zusammenführen.
MBOE	1,000 barrels of oil equivalent / 1.000 Barrel Öläquivalent
Mcf	1,000 cubic feet / 1.000 Kubikfuß
MMBOE	1,000,000 barrels of oil equivalent / 1 Million Barrel Öläquivalent
NPV ₁₀	Net present value of future net revenue/ Barwert der zukünftigen Nettoeinnahmen unter Verwendung eines Diskontsatzes von 10 %
NRI	Net Revenue Interest / Nettozinsenertrag
PDP	Proved Developed Producing Reserves / Nachgewiesene erschlossene produzierende Reserven
Pooling Agreements /Pooling- Vereinbarungen	Die Pooling-Vereinbarungen ermöglichen die Entwicklung von Öl- und Gas-Bohrlöchern und Bohreinheiten. Diese bindenden Pooling-Vereinbarungen werden zwischen dem Unternehmen und den Betreibern abgeschlossen
Prospective Resource/Voraus- sichtliche Ressource	Voraussichtliche Ressourcen sind die Mengen an Erdöl, die zu einem bestimmten Termin als potenziell aus unentdeckten Anlagerungen rückgewinnbar geschätzt werden
PUD	Proved Undeveloped Reserves / Nachgewiesene unerschlossene Reserven
Reserve Categories/ Reservenkategorien	Diese Reservenarten werden nach den Messwerten 1P, 2P und 3P summiert, die alle Reservenarten beinhalten: <ul style="list-style-type: none"> • „1P-Reserven“ = nachgewiesene Reserven (nachgewiesene erschlossene Reserven + nachgewiesene unerschlossene Reserven). • „2P-Reserven“ = 1P (nachgewiesene Reserven) + wahrscheinliche Reserven, daher „nachgewiesen UND wahrscheinlich“. • „3P-Reserven“ = die Summe aus 2P (nachgewiesene Reserven + wahrscheinliche Reserven) + mögliche Reserven, alle 3Ps „nachgewiesen UND wahrscheinlich UND möglich
STACK	Sooner Trend Anadarko Basin Canadian and Kingfisher Counties – Öl- und Gas-Projekt im Anadarko Basin, Oklahoma
SCOOP	South Central Oklahoma Oil Province - Öl- und Gas-Projekt im Anadarko Basin, Oklahoma
SWISH AOI	Beschreibung des Interessengebiets Brookside im Projekt SCOOP
Working Interest/ Betriebsbeteiligung	Beteiligung an einem Pachtobjekt, die den Inhaber zur Exploration, Bohrung und Öl- und Gasproduktion in einem Teil der Liegenschaft berechtigt. Inhaber von Betriebsbeteiligungen sind verpflichtet, entsprechend anteilige Kosten in Bezug auf Pacht, Bohrarbeiten, Produktion und Betrieb eines Bohrlochs oder einer Einheit zu zahlen.

Die Ausgangssprache (in der Regel Englisch), in der der Originaltext veröffentlicht wird, ist die offizielle, autorisierte und rechtsgültige Version. Diese Übersetzung wird zur besseren Verständigung mitgeliefert. Die deutschsprachige Fassung kann gekürzt oder zusammengefasst sein. Es wird keine Verantwortung oder Haftung für den Inhalt, die Richtigkeit, die Angemessenheit oder die Genauigkeit dieser Übersetzung übernommen. Aus Sicht des Übersetzers stellt die Meldung keine Kauf- oder Verkaufsempfehlung dar! Bitte beachten Sie die englische Originalmeldung auf www.sedar.com, www.sec.gov, www.asx.com.au/ oder auf der Firmenwebsite!