

### Kapitalbeschaffung für die beschleunigte Entwicklung von Rangers

Perth, Westaustralien – 06. August 2021 – Brookside Energy Limited (ASX: BRK) (Brookside oder das Unternehmen) freut sich, den Aktionären und Investoren aktuelle Informationen zur Finanzierung der weiteren offensiven Entwicklung seiner erstklassigen Position im stark nachgefragten Sycamore-Woodford Trend im Zielbereich SWISH des Unternehmens (SWISH AOI) im weltberühmten Anadarko-Becken zu liefern.

#### Wichtigste Nachrichten

- Beschaffung von A \$ 9,0 Millionen (vor Angebotskosten) durch CPS Capital in einer stark überzeichneten Platzierung für versierte oder professionelle Investoren, für die eine außerordentlich starke Unterstützung seitens eines Mix aus neuen und bestehenden Aktionären vor Ort und in Übersee zu verzeichnen war, unter anderem durch mehrere neue eigenkapitalstarke Investoren, die auf der Suche nach einem Zugang zum Erdöl- und Gassektor waren.
- Das Kapital aus dieser sehr erfolgreichen Platzierung wird verwendet, um die Position des Unternehmens in der Drilling Spacing Unit (DSU, Einheit Bohrabstand) von Rangers auszubauen und eine mehrheitliche Arbeitsbeteiligung (Working Interest) an der Erschließung des Bohrlochs im SWISH AOI zu finanzieren. Das Bohrloch Rangers ist das zweite Bohrloch in einem potenziellen auf fünf Jahre und 20+ Bohrlöcher angelegten Erschließungsbohrprogramm in den gesamten drei betriebenen DSU, die das Unternehmen im SWISH AOI kontrolliert.
- Das Unternehmen wird jetzt schnell agieren, um den Zeitplan für die Erschließung des Bohrlochs Rangers voranzubringen, zentrale Dienstleistungen zu sichern (unter anderem Latshaw Drilling), die Pacht- und aufsichtsrechtlichen Anforderungen zu erfüllen und den Bau einer Bohrplatte in der DSU Rangers abzuschließen.

Zu diesen Informationen äußerte sich David Prentice, der Managing Director von Brookside, wie folgt:

„Wir sind hocheifrig über die Reaktionen unserer bestehenden Aktionäre (und von neuen Investoren) auf diese Platzierung und möchten uns bei der CPS Capital Group für ihre Unterstützung bei dieser sehr erfolgreichen Kapitalbeschaffung bedanken. Wir freuen uns besonders darüber, unsere neuen Investoren aus Übersee zu begrüßen, und werden unseren internationalen Investorenkreis weiter ausbauen.“

Durch diese Kapitalerhöhung sind wir in der Lage, unsere operative Dynamik anzukurbeln, unsere Arbeitsbeteiligung an zukünftigen Erschließungen zu erhöhen (was sowohl die DSU Rangers als auch die DSU Flames einschließt) und sicherzustellen, dass wir zentrale Dienstleistungen beauftragen können, wenn diese verfügbar sind, um Verzögerungen zu vermeiden. Eine schnellere Erschließung mit mehrheitlicher Arbeitsbeteiligung bedeutet schnelleres Wachstum sowohl bei den Öl- und Gasreserven als auch beim Cashflow.

Dies ist eine ausgesprochen spannende Zeit für das Unternehmen und das Team von Black Mesa Energy, und natürlich sind wir hochzufrieden, dass wir nunmehr in der Lage sind, mit der weiteren Erschließung unseres SWISH-AOI-Gebiets offensiv weiter voranzugehen.



„Die Aktionäre und Investoren können sich im Laufe der nächsten Wochen und Monate auf zahlreiche Neuigkeiten einstellen, während wir das Bohrloch Jewell fertigstellen und dort zum Vertrieb übergehen und gleichzeitig den Zeitplan für das Bohrloch Rangers festlegen.“

## **Hintergrund**

Brookside baut seine erstklassige Position im Zielbereich SWISH AOI, der sich im begehrten Sycamore-Woodford Trend im südlich gelegenen SCOOP Play des weltberühmten Anadarko-Beckens befindet, weiter aus. Brookside hat in seinen drei Erschließungszonen / DSUs (Jewell, Flames, Rangers), die das Unternehmen im Zielbereich SWISH AOI kontrolliert, ein potenziell 5 Jahre dauerndes Erschließungsbohrprogramm mit mehr als 20 Bohrlöchern eingeleitet, um eine nach konservativer Schätzung prospektive Resource<sup>0 i</sup> von 11.606.000 Barrel Öl netto (beste Schätzung, risikofrei) zu erschließen.

### **Vorsorglicher Hinweis zu nicht nachgewiesenen Ressourcen**

Die geschätzten Erdölmengen, die durch die Durchführung zukünftiger Erschließungsprojekte potenziell gefördert werden können, beziehen sich auf unentdeckte Vorkommen. Diese Schätzungen sind sowohl mit einem Entdeckungsrisiko als auch mit einem Erschließungsrisiko verbunden. Für die Ermittlung des Vorhandenseins einer signifikanten Menge potenziell beweglicher Kohlenwasserstoffe ist eine weitere Beurteilung und Evaluierung erforderlich.

Die ersten Bohrlöcher im Zielbereich SWISH AOI sind auf eine der beiden vorrangigen Förderformationen des Zielbereichs SWISH AOI gerichtet, nämlich auf die Formation Sycamore. Die Sycamore-Formation liefert in nahegelegenen Offset-Bohrungen weiterhin eine hervorragende, nachhaltige Produktivität. Bis heute hat das von Casillas Operating, LLC. betriebene Bohrloch Flash 1-8-5MXH (das sich ~3 Meilen westlich der Jewell DSU befindet) ~580.000 BOE in ca. 19 Monaten produziert, was beträchtlich höher ist als die konservative Schätzung von Brookside für das Jewell-Bohrloch (siehe Abbildung 2).<sup>ii</sup>

Zukünftige Bohrungen werden auch auf die Woodford-Formation abzielen, die ebenso wie die Sycamore-Formation in nahegelegenen Offset-Bohrungen weiterhin eine hervorragende, nachhaltige Produktivität aufweist. Bis heute hat die von Continental Resources Inc. betriebene Bohrung Courbet 1-27-22XHW (die sich ~1 Meile südwestlich der Jewell DSU befindet) ~430.000 BOE in etwa 14 Monaten produziert.<sup>iii</sup> Wie in Abbildung 3 zu sehen ist, ist die Produktionsrate des Courbet-Bohrlochs deutlich höher als die konservative Schätzung von BRK für das Jewell-Bohrloch.

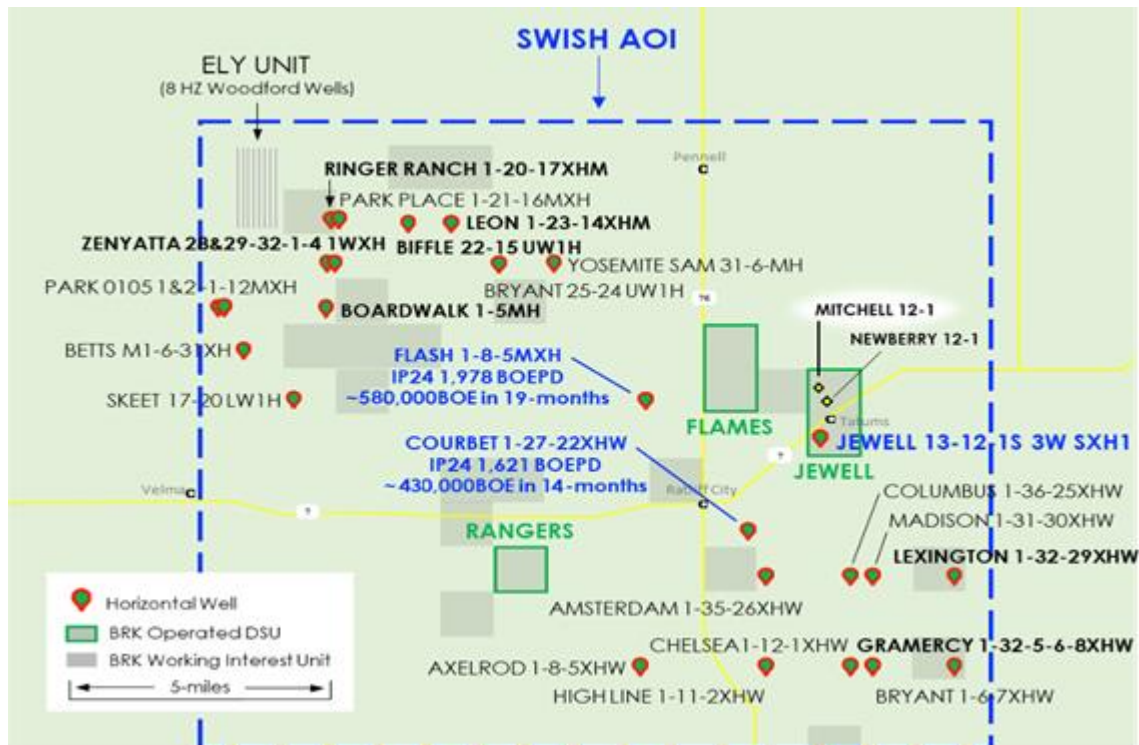


Abbildung 1: SWISH-Aktivitätskarte, die die Lage der Brookside DSUs zeigt

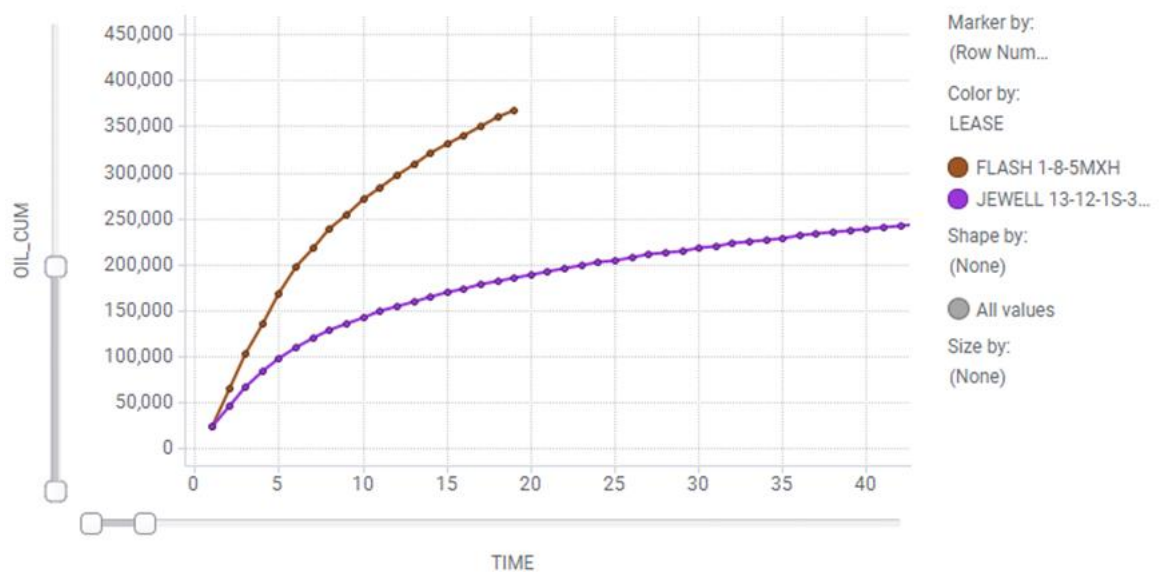


Abbildung 2: Kumulative Ölproduktion der Flash-Bohrung bis dato (Barrel Öl) über Zeit (Monat) im Vergleich zur Ölproduktion der Jewell-Bohrung. Brookside war sehr konservativ mit seiner geschätzten Produktion für das Jewell-Bohrloch, die aus der Sycamore-Formation produziert.

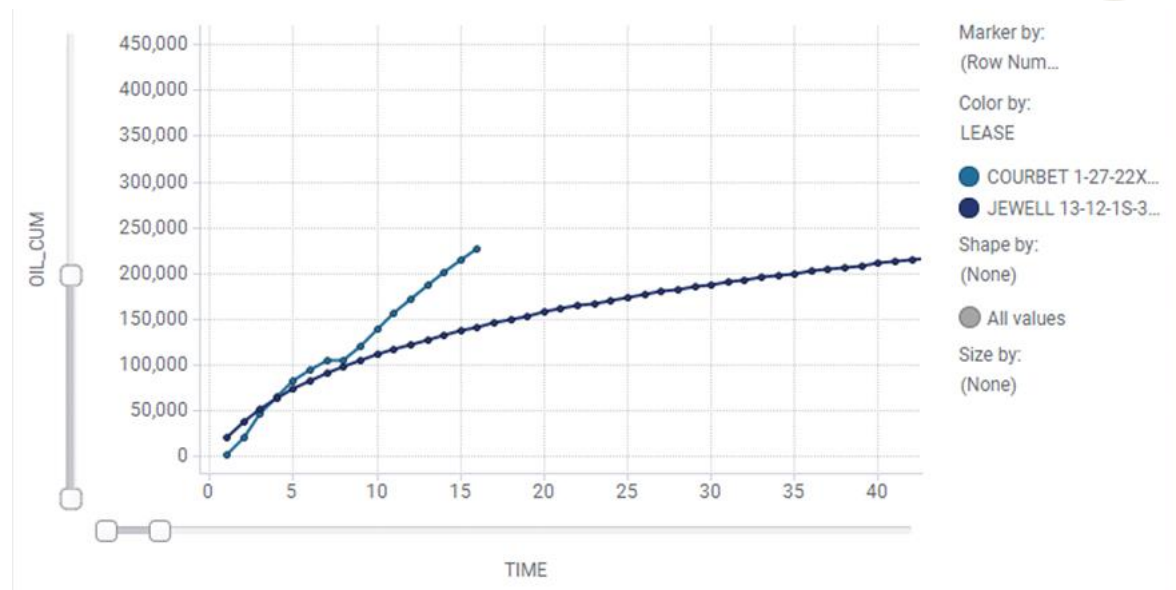


Abbildung 3: Kumulative Ölproduktion des Courbet-Bohrlochs bis dato (Barrel Öl) über Zeit (Monat) im Vergleich zu der Ölproduktion des Jewell-Bohrlochs. Brookside war sehr konservativ mit seiner geschätzten Produktion für das Jewell-Bohrloch, das aus der Woodford-Formation produziert.

## Kapitalbeschaffung

Das Unternehmen beauftragte CPS Capital Group Pty Ltd (**CPS**) als federführenden Manager und Broker für diese erfolgreiche Kapitalbeschaffung. CPS erklärte sich außerdem bereit, das Unternehmen mindestens zwölf (12) Monate gemäß den Bestimmungen eines Mandats in unternehmensberatender Funktion zu unterstützen.<sup>iv</sup>

Gemäß den Bestimmungen der Platzierung hat sich das Unternehmen bereit erklärt, an versierte und professionelle Investorenkunden von CPS bis zu 300.000.000 vollständig eingezahlte Stammaktien des Unternehmens (**Aktien**) zu einem Ausgabepreis von \$ 0,03 pro Aktie zusammen mit einer (1) dazugehörigen kostenlosen börsennotierten Option für jeweils drei (3) gezeichnete und ausgegebene Aktien auszugeben, die spätestens am 30. Juni 2022 zu einem Preis von \$ 0,011 pro Option ausgeübt werden kann (dabei handelt es sich um die bestehende Klasse von börsennotierten BRKOB-Optionen) (**Optionen**), um bis zu \$ 9.000.000 (vor Kosten) zu beschaffen<sup>v</sup>) (**Platzierung**).

Die Platzierung wird im Rahmen der vorhandenen Kapazität des Unternehmens gemäß der ASX-Notierungsvorschrift 7.1 und der ASX-Notierungsvorschrift 7.1A durchgeführt.

– ENDE –

### Autorisierung:

Diese Mitteilung wurde vom Board of Directors von Brookside Energy Limited zur Veröffentlichung genehmigt.

Für weitere Informationen kontaktieren Sie bitte:

David Prentice  
Managing Director  
Brookside Energy Limited  
Tel: (+61 8) 6489 1600  
[david@brookside-energy.com.au](mailto:david@brookside-energy.com.au)

Omar Taheri  
Gründer  
SparkPlus  
Tel: +65 8111 7634  
[omar@sparkplus.org](mailto:omar@sparkplus.org)

Gracjan Lambert  
Executive General Manager Commercial

Eliza Gee  
Director



Brookside Energy Limited  
Tel: (+61 8) 6489 1600  
[gl@brookside-energy.com.au](mailto:gl@brookside-energy.com.au)

ASX Investor  
Tel: +61 432 166 431  
[eliza@asxinvestor.com.au](mailto:eliza@asxinvestor.com.au)

## **Zukunftsgerichtete Aussagen und andere Haftungsausschlüsse**

Diese Mitteilung kann zukunftsgerichtete Aussagen enthalten. Zukunftsgerichtete Aussagen sind lediglich Prognosen und unterliegen Risiken, Unsicherheiten und Annahmen, die außerhalb der Kontrolle von Brookside Energy Limited („Brookside Energy“ oder „das Unternehmen“) liegen. Zu diesen Risiken, Ungewissheiten und Annahmen gehören Rohstoffpreise, Währungsschwankungen, wirtschaftliche und finanzielle Marktbedingungen in verschiedenen Ländern und Regionen, Umweltrisiken und gesetzliche, steuerliche oder regulatorische Entwicklungen, politische Risiken, Projektverzögerungen oder -entwicklungen, Genehmigungen und Kostenschätzungen. Die tatsächlichen Werte, Ergebnisse oder Ereignisse können erheblich von denen abweichen, die in dieser Mitteilung ausgedrückt oder impliziert werden. In Anbetracht dieser Ungewissheiten wird der Leser darauf hingewiesen, dass er sich nicht auf zukunftsgerichtete Aussagen verlassen sollte. Alle zukunftsgerichteten Aussagen in dieser Mitteilung gelten nur zum Zeitpunkt der Veröffentlichung dieser Mitteilung. Vorbehaltlich weiter bestehender Pflichten nach geltendem Recht und den ASX-Kotierungsrichtlinien übernimmt Brookside Energy keine Verpflichtung, Informationen oder zukunftsgerichtete Aussagen in dieser Mitteilung zu aktualisieren oder zu überarbeiten oder Änderungen von Ereignissen, Bedingungen oder Umständen zu berücksichtigen, auf denen eine solche zukunftsgerichtete Aussage beruht.

Diese Mitteilung stellt keine Anlageberatung dar. Weder diese Mitteilung noch die darin enthaltenen Informationen stellen ein Angebot, eine Einladung, eine Aufforderung oder eine Empfehlung in Bezug auf den Kauf oder Verkauf von Aktien in irgendeinem Rechtsgebiet dar. Aktionäre sollten sich nicht auf diese Mitteilung verlassen. Diese Mitteilung berücksichtigt nicht die besonderen Anlageziele, finanziellen Mittel oder sonstigen relevanten Umstände einer Einzelperson, und die Meinungen und Empfehlungen in dieser Mitteilung sind nicht als Empfehlungen bestimmter Anlagen für bestimmte Personen gedacht. Alle Wertpapiertransaktionen sind mit Risiken verbunden, zu denen (unter anderem) das Risiko nachteiliger oder unvorhergesehener Markt-, Finanz- oder politischer Entwicklungen gehört.

Die in dieser Mitteilung enthaltenen Informationen erheben keinen Anspruch auf Vollständigkeit bzw. darauf, alle Informationen zu enthalten, die ihre Empfänger benötigen, um sich ein fundiertes Urteil über Brookside Energy zu bilden. Sie sollten ihre eigenen Nachforschungen anstellen und ihre eigene Analyse durchführen, um sich von der Richtigkeit und Vollständigkeit der in dieser Mitteilung enthaltenen Informationen, Aussagen und Meinungen zu überzeugen.

Soweit gesetzlich zulässig, gibt das Unternehmen keine ausdrückliche oder stillschweigende Zusicherung oder Gewährleistung hinsichtlich der Richtigkeit oder Vollständigkeit der in dieser Mitteilung enthaltenen Informationen, Aussagen, Meinungen, Schätzungen, Prognosen oder sonstigen Darstellungen. Es wird keine Verantwortung für Fehler oder Versäumnisse in dieser Mitteilung übernommen, die auf Fahrlässigkeit oder andere Gründe zurückzuführen sind.

## **ÜBER BROOKSIDE ENERGY LIMITED**

**Brookside Energy** ist eine australische Aktiengesellschaft, die an der australischen Börse (ASX: BRK) und der Frankfurter Börse (8F3: FSE) notiert ist. Das Unternehmen wurde 2015 gegründet, um sich auf die Region des US-Mittelkontinents zu konzentrieren, wo wir dank unserer tiefgreifenden und geschätzten Beziehungen mit lokalen Kommunen zusammenarbeiten können, um nachhaltiges Wachstum und Wertschöpfung durch die sichere und effiziente Entwicklung von Energieanlagen zu gewährleisten. Das Unternehmen konzentriert sich auf die Erschließung und nicht auf die Exploration und generiert Shareholder Value durch einen disziplinierten Portfolio-Ansatz beim Erwerb und der Erschließung von Öl- und Gasvorkommen sowie bei der Verpachtung und Erschließung von Landflächen. Die US-Tochtergesellschaft des Unternehmens und operative Managerin Black Mesa ist eine erfahrene Betreiberin des mittleren Kontinents, die Chancen



identifiziert und die Erschließung für Brookside durchführt. Unser Geschäftsmodell sorgt für eine effektive Risikoverteilung und bietet kommerzielle Anreize, um den Wert für beide Parteien zu maximieren.

Web: <http://brookside-energy.com.au>

## ÜBER BLACK MESA ENERGY, LLC

**Black Mesa Energy**, eine von Brookside Energy kontrollierte Tochtergesellschaft, ist ein in Tulsa ansässiges Öl- und Gasexplorations- und Produktionsunternehmen, das sich auf die profitable Erschließung von Erdöl-Liegenschaften in der Ölprovinz der Mitte der kontinentalen USA konzentriert. Unser straffes und hochspezialisiertes Technik- und Betriebs-Team ist bestrebt attraktive Renditen für unsere Investoren und Aktionäre zu erzielen, indem es qualitativ hochwertige Öl- und Gasvorkommen entwickelt und bohrt. Die Gründer von Black Mesa haben mehr als 30 Jahre lang in Unternehmen gearbeitet, die sie zuvor gegründet hatten, darunter Medallion Petroleum, InterCoast Energy und Brighton Energy. Im Laufe seiner Karriere hat das Black Mesa-Team Hunderte von horizontalen Bohrungen und Tausende von vertikalen Bohrungen in zahlreichen Öl- und Gasbecken in der Mitte des Kontinents abgeteuft. Zusätzlich zum finanziellen Rückhalt durch die Aktionäre von Black Mesa arbeitet Black Mesa bei größeren Projekten mit externen Investoren zusammen, indem es eine direkte Beteiligung an der Konzession anbietet.

Web: <http://www.blkmesa.com>

## GLOSSAR

APO WI	After pay out working interest / Nach Auszahlung der Betriebsbeteiligung
AFIT	After Federal Income Tax / Nach Abzug der staatlichen Einkommensteuer
AOI	Area of Interest / Interessengebiet
BBL	Barrel
BFIT	Before Federal Income Tax / Vor Abzug der staatlichen Einkommensteuer
BOE	Barrels of Oil Equivalent / Öläquivalent
COPAS	Council of Petroleum Accountants Societies / Rat der Erdöl-Wirtschaftsprüfer
Development Unit or DSU/ Entwicklungseinheit oder Einheit Bohrabstand	Development Unit (Entwicklungseinheit) oder Drilling Spacing Unit (Einheit Bohrabstand) beschreibt das geografische Gebiet, in dem ein erstes Öl- und/oder Gas-Bohrloch ausgeführt wurde und in dem aus der geologischen Formation in bestimmten, aufgelisteten Abständen produziert wurde. Die Spacing Unit vergemeinschaftet alle Inhaber von Beteiligungen zum Zwecke der Teilung von Öl- und/oder Gasproduktion aus den Bohrlöchern in der Einheit. Eine Spacing Order (Abstandsordnung) legt die Größe der Einheit fest, benennt die in der Einheit enthaltenen Formationen; unterteilt die Besitzverhältnisse in der Einheit in Bezug auf die Formationen in „Royalty-Beteiligung“ und „Betriebsbeteiligung“. Nur ein Bohrloch kann in einer gemeinsamen Förderquelle gebohrt und abgeschlossen werden. Zusätzliche Bohrlöcher können in einer Development Unit gebohrt werden, aber nur nachdem eine Verordnung zur erhöhten Dichte von der Oklahoma Corporation Commission erlassen wurde.
Force Pooled/ Gebündelte Pooling	Die Oklahoma Corporation Commission ist berechtigt, Abstände von Bohrlöchern und Bohreinheiten in einer gemeinsamen Förderquelle von Kohlenwasserstoffen oder einer anderen gemeinsamen Förderquelle festzulegen. Sobald die Kommission die Interessen aller Eigentümer, die Anteile an dieser Einheit besitzen und die sich nicht freiwillig an der Entwicklung dieser Einheit beteiligt haben, zwangsweise zusammenführen.
MBOE	1,000 barrels of oil equivalent / 1.000 Barrel Öläquivalent
Mcf	1,000 cubic feet / 1.000 Kubikfuß
MMBOE	1,000,000 barrels of oil equivalent / 1 Million Barrel Öläquivalent
NPV <sub>10</sub>	Net present value of future net revenue/ Barwert der zukünftigen Nettoeinnahmen unter Verwendung eines Diskontsatzes von 10 %
NRI	Net Revenue Interest / Nettozinsvertrag
PDP	Proved Developed Producing Reserves / Nachgewiesene erschlossene produzierende Reserven
Pooling Agreements /Pooling- Vereinbarungen	Die Pooling-Vereinbarungen ermöglichen die Entwicklung von Öl- und Gas-Bohrlöchern und Bohreinheiten. Diese bindenden Pooling-Vereinbarungen werden zwischen dem Unternehmen und den Betreibern abgeschlossen
Prospective Resource/Voraus- sichtliche Ressource	Voraussichtliche Ressourcen sind die Mengen an Erdöl, die zu einem bestimmten Termin als potenziell aus unentdeckten Anlagerungen rückgewinnbar geschätzt werden
PUD	Proved Undeveloped Reserves / Nachgewiesene unerschlossene Reserven
Reserve Categories/ Reservenkategorien	Diese Reservenarten werden nach den Messwerten 1P, 2P und 3P summiert, die alle Reservenarten beinhalten: <ul style="list-style-type: none"> <li>• „1P-Reserven“ = nachgewiesene Reserven (nachgewiesene erschlossene Reserven + nachgewiesene unerschlossene Reserven).</li> </ul>



	<ul style="list-style-type: none"> <li>• „2P-Reserven“ = 1P (nachgewiesene Reserven) + wahrscheinliche Reserven, daher „nachgewiesen UND wahrscheinlich“.</li> <li>• „3P-Reserven“ = die Summe aus 2P (nachgewiesene Reserven + wahrscheinliche Reserven) + mögliche Reserven, alle 3Ps „nachgewiesen UND wahrscheinlich UND möglich“</li> </ul>
STACK	Sooner Trend Anadarko Basin Canadian and Kingfisher Counties – Öl- und Gas-Projekt im Anadarko Basin, Oklahoma
SCOOP	South Central Oklahoma Oil Province - Öl- und Gas-Projekt im Anadarko Basin, Oklahoma
SWISH AOI	Beschreibung des Interessengebiets Brookside im Projekt SCOOP
Working Interest/ Betriebsbeteiligung	Beteiligung an einem Pachtobjekt, die den Inhaber zur Exploration, Bohrung und Öl- und Gasproduktion in einem Teil der Liegenschaft berechtigt. Inhaber von Betriebsbeteiligungen sind verpflichtet, entsprechend anteilige Kosten in Bezug auf Pacht, Bohrarbeiten, Produktion und Betrieb eines Bohrlochs oder einer Einheit zu zahlen.

Die Ausgangssprache (in der Regel Englisch), in der der Originaltext veröffentlicht wird, ist die offizielle, autorisierte und rechtsgültige Version. Diese Übersetzung wird zur besseren Verständigung mitgeliefert. Die deutschsprachige Fassung kann gekürzt oder zusammengefasst sein. Es wird keine Verantwortung oder Haftung für den Inhalt, die Richtigkeit, die Angemessenheit oder die Genauigkeit dieser Übersetzung übernommen. Aus Sicht des Übersetzers stellt die Meldung keine Kauf- oder Verkaufsempfehlung dar! Bitte beachten Sie die englische Originalmeldung auf [www.sedar.com](http://www.sedar.com), [www.sec.gov](http://www.sec.gov), [www.asx.com.au](http://www.asx.com.au) oder auf der Firmenwebsite!

<sup>i</sup>In der ASX-Mitteilung des Unternehmens vom 17. November 2020 finden Sie nähere Informationen zu den prospektiven Ressourcen. Seit dieser Pressemitteilung hat es bei den prospektiven Ressourcen keine wesentliche Änderung gegeben.

<sup>ii</sup> Hinweis - Brookside hält keine Anteile an der Flash 1-8-5MXH-Bohrung und legt diese Produktionsergebnisse nur zu Informationszwecken vor.

<sup>iii</sup> Hinweis - Brookside hält keine Anteile an der Courbet 1-27-22XHW-Bohrung und legt diese Produktionsergebnisse nur zu Informationszwecken vor.

<sup>iv</sup> Das Mandat sieht vor, dass CPS für einen Mindestzeitraum von zwölf (12) Monaten ab dem Datum des Mandats ein monatliches Honorar für Unternehmensberatung in Höhe von AUD 10.000 zuzüglich Mehrwertsteuer erhält. Das Mandat enthält Zusicherungen und Erklärungen sowie sonstige Bedingungen, die in einem Vertrag dieser Art üblicherweise zu finden sind. Ferner hat das Unternehmen zugesichert, insgesamt 45.000.000 Optionen zu einem Ausgabepreis von \$ 0,00001 pro Option an CPS und/oder von der Firma Benannte auszugeben.

<sup>v</sup> CPS hat Anspruch auf ein Honorar in Höhe von insgesamt 6 % des gesamten Bruttoerlöses aus der Platzierung zuzüglich Mehrwertsteuer als Gegenleistung für die dem Unternehmen erbrachten Dienstleistungen.